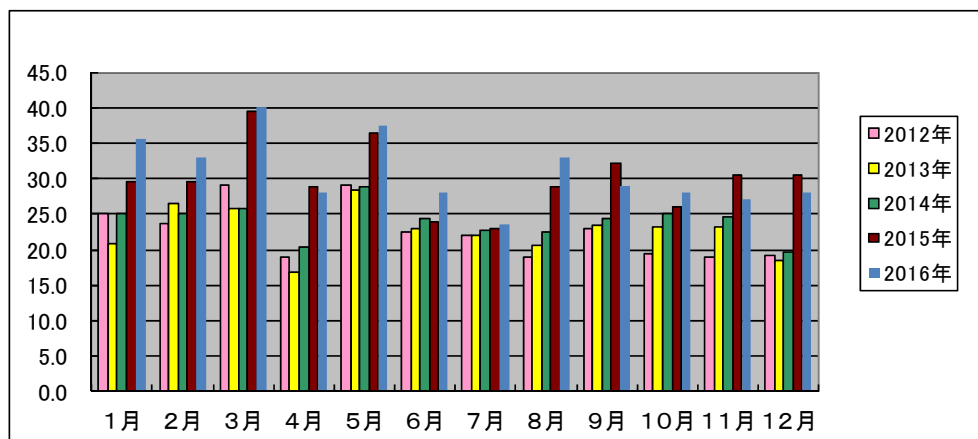


2016年 紙使用量

㊦-用紙使用量(kg)

	1月	2月	3月	4月	5月	6月	7月	8月	9月	10月	11月	12月	計
2012年	25.1	23.7	29.2	18.9	29.2	22.4	22.0	18.9	22.9	19.5	18.9	19.1	269.8
2013年	20.8	26.4	25.7	16.9	28.3	22.9	22.1	20.7	23.5	23.1	23.1	18.6	272.1
2014年	25.2	25.0	25.9	20.3	28.9	24.5	22.7	22.6	24.4	25.0	24.7	19.7	288.9
2015年	29.6	29.5	39.4	28.9	36.4	24.0	23.0	28.9	32.1	26.0	30.4	30.6	358.8
2016年	35.7	33.0	40.0	28.0	37.4	28.0	23.5	33.0	29.0	28.0	27.0	28.0	370.5

㊦-用紙使用量(月別)



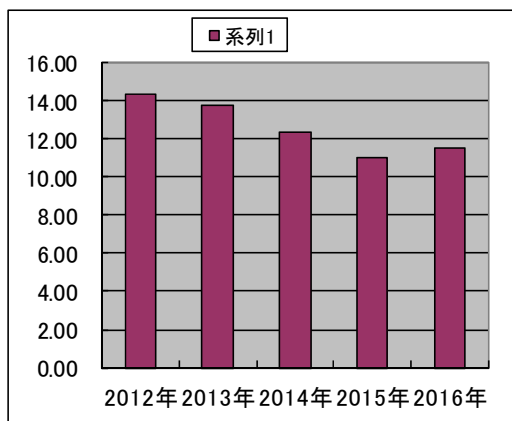
封筒使用量(kg)

	1月	2月	3月	4月	5月	6月	7月	8月	9月	10月	11月	12月	計
2012年	2.80	1.30	1.80	1.05	0.98	0.87	0.97	0.99	0.81	0.88	0.94	0.98	14.37
2013年	2.70	1.20	1.70	1.00	0.93	0.86	0.96	0.95	0.80	0.86	0.91	0.90	13.77
2014年	2.60	1.20	1.50	0.98	0.77	0.78	0.87	0.84	0.65	0.78	0.69	0.73	12.39
2015年	0.80	1.50	1.70	0.90	0.80	0.30	0.70	0.70	0.90	0.90	0.90	0.90	11.00
2016年	0.80	1.00	1.40	1.20	1.19	0.92	1.10	0.86	0.70	0.78	0.75	0.80	11.50

トレットペーパー 使用量(kg)

	1月	2月	3月	4月	5月	6月	7月	8月	9月	10月	11月	12月	計
2012年	1.85	1.95	1.75	1.75	1.75	1.65	1.75	1.65	1.65	1.65	1.65	1.75	20.80
2013年	1.65	1.65	1.65	1.98	1.98	1.98	1.98	1.65	1.65	1.65	1.65	1.65	21.12
2014年	2.31	2.31	2.31	2.31	2.31	1.65	1.65	1.65	2.31	2.31	2.31	2.31	25.74
2015年	2.31	2.97	2.31	2.64	2.31	2.64	2.31	1.32	2.31	2.97	2.97	2.97	30.03
2016年	2.97	2.97	2.64	2.64	2.64	2.64	2.31	1.32	2.31	2.97	2.64	2.97	31.02

封筒使用量(年別)



トレットペーパー 使用量(年別)

