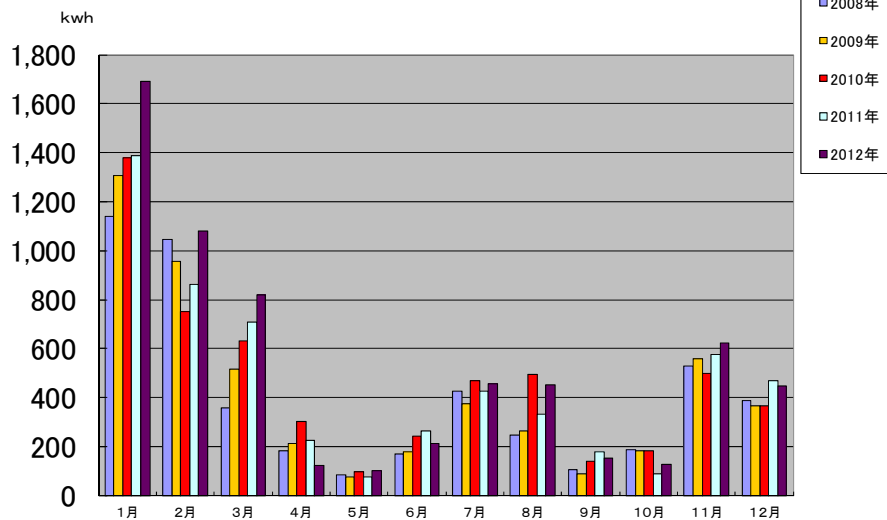
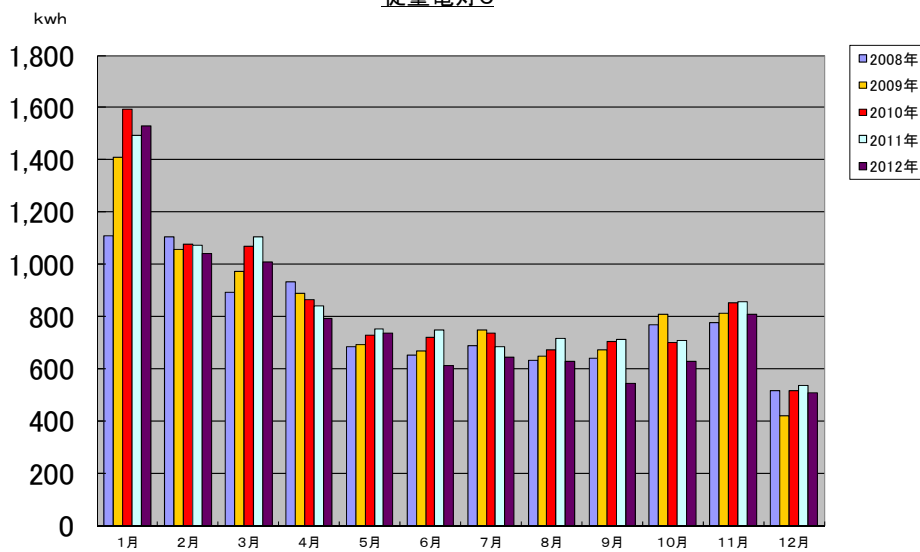


電気使用量

低圧電力(エアコン)



従量電灯C



低圧電力

| | 1月 | 2月 | 3月 | 4月 | 5月 | 6月 | 7月 | 8月 | 9月 | 10月 | 11月 | 12月 | 合計 |
|-------|-------|-------|-----|-----|-----|-----|-----|-----|-----|-----|-----|-----|-------|
| 2008年 | 1,140 | 1,047 | 357 | 181 | 83 | 170 | 427 | 248 | 106 | 188 | 527 | 389 | 4,863 |
| 2009年 | 1,305 | 956 | 515 | 214 | 78 | 179 | 375 | 265 | 90 | 185 | 558 | 367 | 5,087 |
| 2010年 | 1,380 | 753 | 630 | 304 | 99 | 242 | 470 | 496 | 142 | 184 | 501 | 365 | 5,566 |
| 2011年 | 1,390 | 861 | 708 | 224 | 75 | 265 | 428 | 332 | 177 | 89 | 577 | 471 | 5,597 |
| 2012年 | 1,693 | 1,080 | 821 | 121 | 100 | 213 | 457 | 452 | 152 | 128 | 625 | 447 | 6,289 |

従量電灯C

| | 1月 | 2月 | 3月 | 4月 | 5月 | 6月 | 7月 | 8月 | 9月 | 10月 | 11月 | 12月 | 合計 |
|-------|-------|-------|-------|-----|-----|-----|-----|-----|-----|-----|-----|-----|--------|
| 2008年 | 1,110 | 1,047 | 891 | 933 | 685 | 651 | 687 | 633 | 639 | 769 | 774 | 517 | 9,393 |
| 2009年 | 1,410 | 1,057 | 972 | 886 | 693 | 668 | 746 | 646 | 671 | 809 | 810 | 420 | 9,788 |
| 2010年 | 1,593 | 1,075 | 1,067 | 863 | 727 | 719 | 736 | 673 | 704 | 701 | 853 | 514 | 10,225 |
| 2011年 | 1,494 | 1,071 | 1,105 | 838 | 752 | 749 | 682 | 714 | 710 | 706 | 854 | 535 | 10,210 |
| 2012年 | 1,531 | 1,040 | 1,010 | 791 | 735 | 612 | 645 | 627 | 544 | 629 | 807 | 508 | 9,479 |